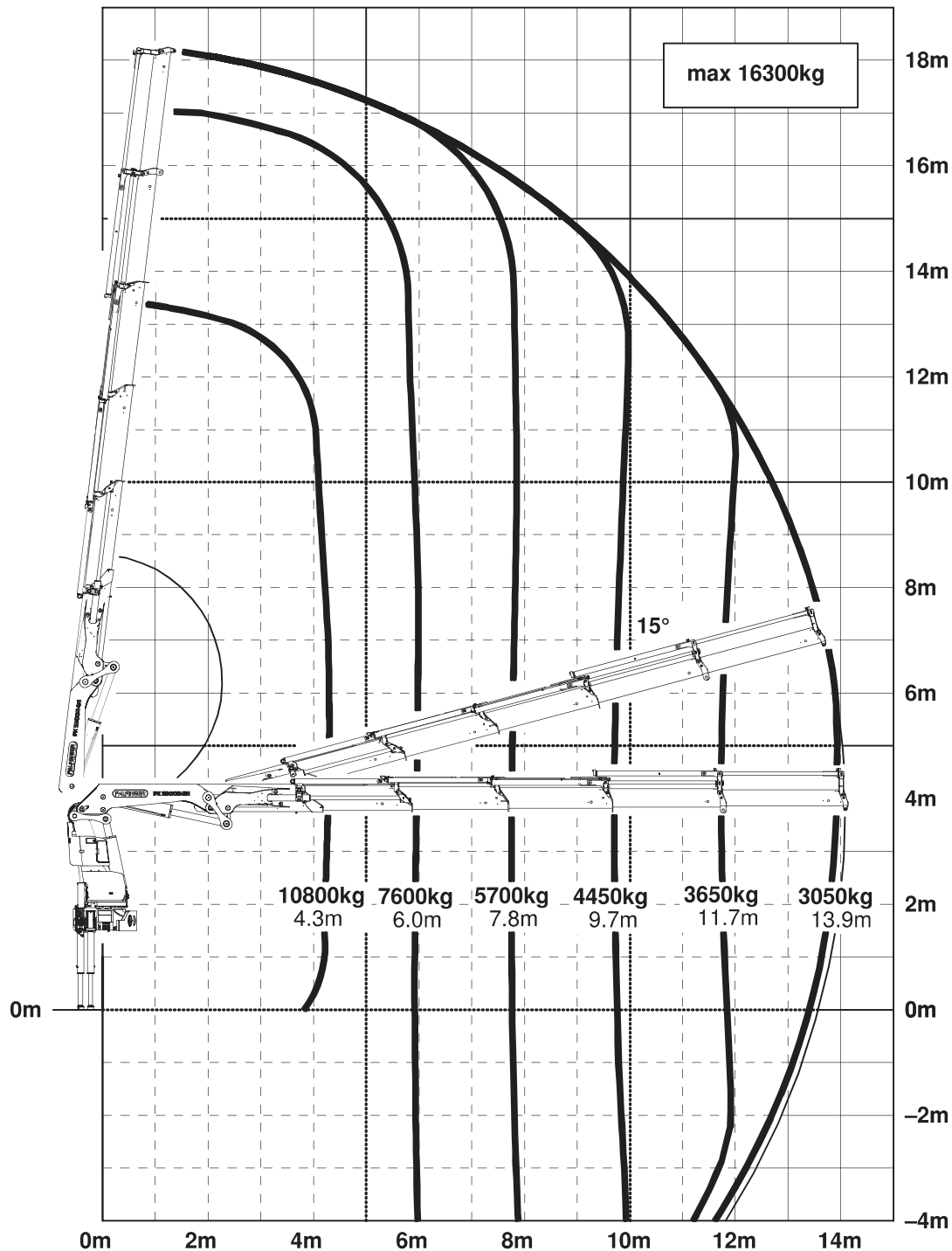


Konstruktionsänderungen vorbehalten, fertigungstechn. Toleranzen müssen berücksichtigt werden.
Subject to change, production tolerances have to be taken into account.
Sous réserve de modifications de conception. Les tolérances relatives à la technique de production doivent être prises en considération.

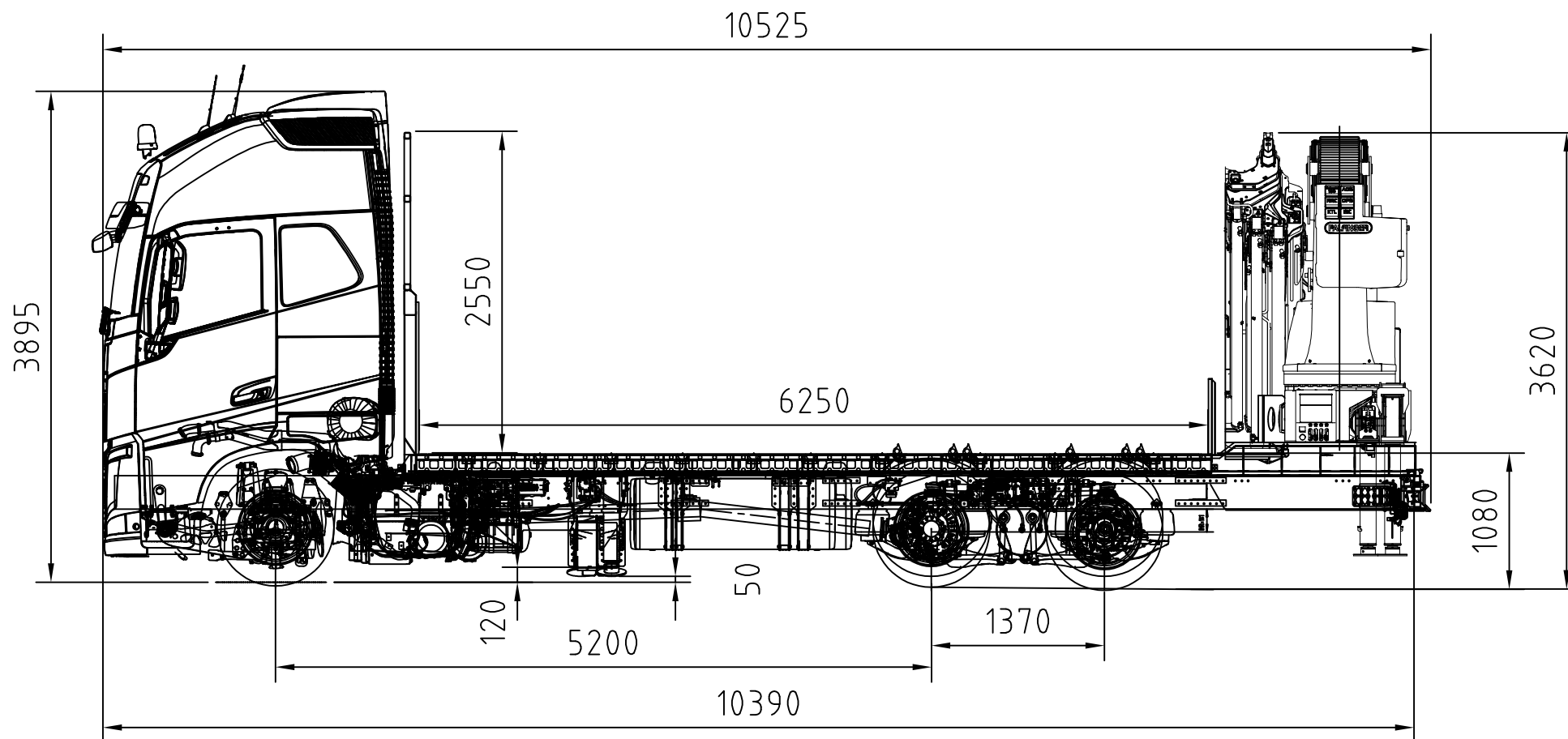



Krandarstellung symbolisch, Angaben bei 20° Hauptarmstellung & Lastarm horizontal
Symbolic crane figure, indications at 20° main boom position & load arm in horizontal position
Représentation symbolique de la grue, indication avec angle de premier bras 20° et extensions an position horizontale

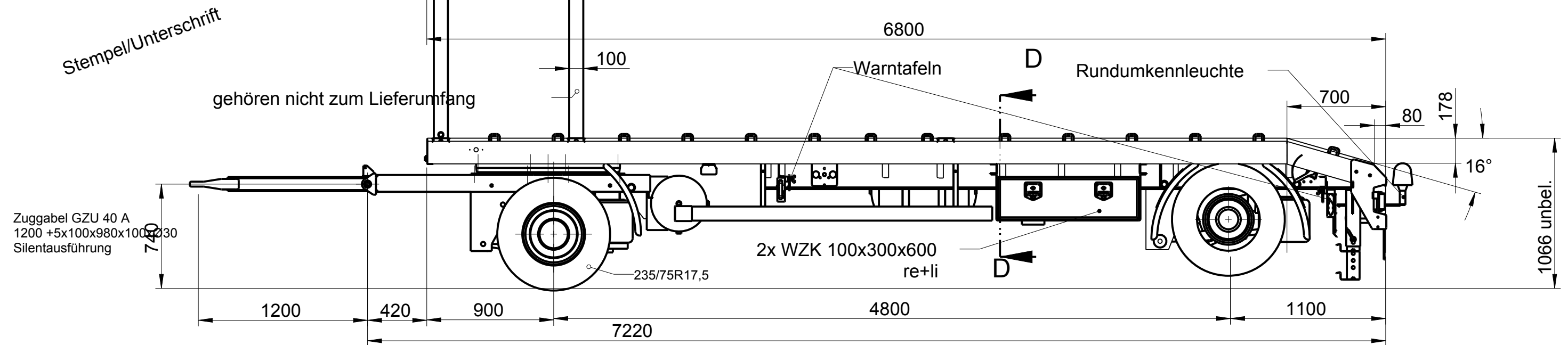


Zulässige Traglasten für Seilwinde siehe Datenblatt DTKBW0000-04.0100
For Rope winch load capacity refer to page DTKBW0000-04.0100
Charges autorisées pour le treuil, voir DTKBW0000-04.0100

Einstufung: HC1 HD5/B3 nach EN12999
Classification: HC1 HD5/B3 in EN12999
Classement: HC1 HD5/B3 en mesure EN12999



Kom.: Klumpp				Maßstab: 1:50		Blatt
			Datum	Name		
			Bearb.	11.06.19	Pleuler	
			Gepr.			
			Norm			
Zust	Aenderung	Datum	Name			
				S-Tech Pritschenaufbau mit Pk53002SH - Zuschnitt/Kantteil -		
				S-Tech 18.19- 503		



14 paarFallzurrbügel LC 3000 daN

4x Zuringe LC10600daN

